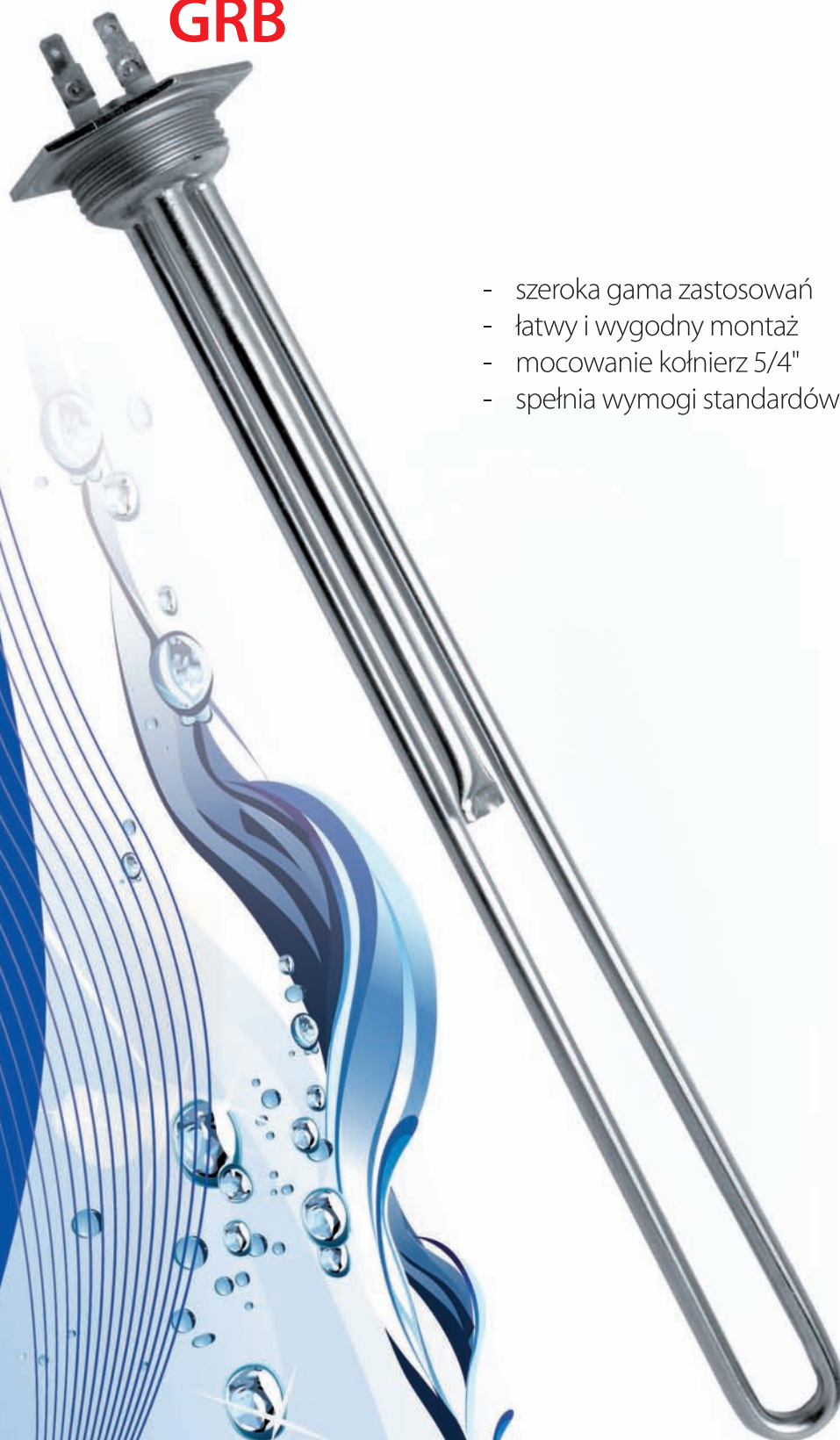


2 LATA

GWARANCJI

GRZAŁKA RURKOWA TYPU "U" Z PRZYGOTOWANIEM POD TERMOSTAT DO BOJLERÓW, TERM I PODGRZEWACZY ELEKTRYCZNYCH **GRB**



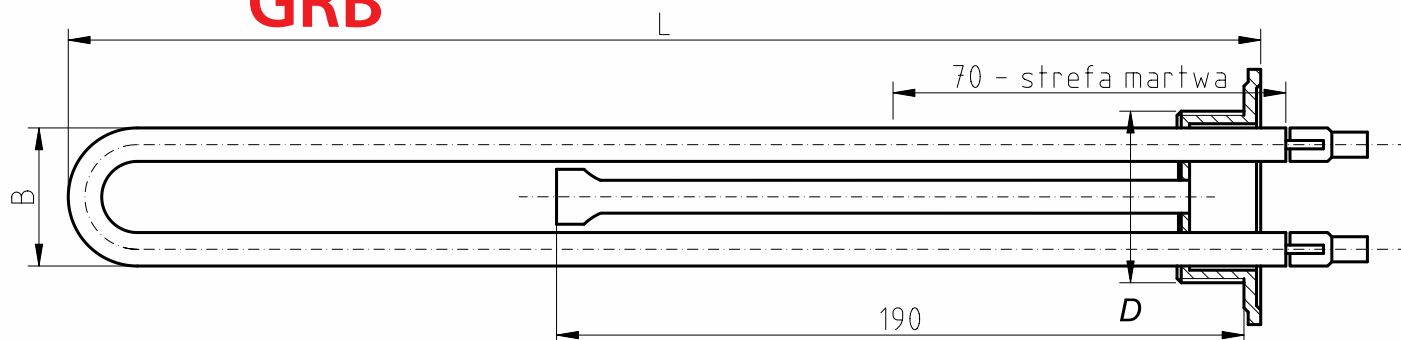
- szeroka gama zastosowań
- łatwy i wygodny montaż
- mocowanie kołnierz 5/4"
- spełnia wymogi standardów Unii Europejskiej

GRZAŁKI RURKOWE

ELEMENTY GRZEJNE



GRZAŁKA RURKOWA TYPU "U" Z PRZYGOTOWANIEM POD TERMOSTAT DO BOJLERÓW, TERM I PODGRZEWACZY ELEKTRYCZNYCH **GRB**



Lp.	L	B	D
1.	340	40	5/4"
2.	410	40	5/4"

Elementy grzejne typu GRB to popularne i ekonomiczne grzałki do urządzeń AGD z szeroko pojętej branży techniki grzewczej.

Specjalnie przygotowany kołnierz z wyjściem pod kapilarę, umożliwia zastosowanie termostatu do regulacji temperatury pracy elementu grzejnego.

Doskonale sprawdzają się w bojlerach, termach, podgrzewaczach wody zarówno pojemnościowych jak i ciśnieniowych. Technologia wykonania zapewnia najwyższą i ekonomiczną jakość pracy urządzenia.

Wykonane w technologii rurki miedzianej - nie stosować w zasobnikach ze stali nierdzewnych.

DANE TECHNICZNE

Lp.	Indeks	Nazwa	Moc	Nap.
1.	W013*,**	GRZAŁKA GRB 1,4 U5/4" pod term.	1400W	230V
2.	W024*,**	GRZAŁKA GRB 2,0 U5/4" pod term.	2000W	230V

* możliwość wykonania w kołnierzu 6/4" lub większym

** możliwość wykonania z kołnierzem mosiężnym